



青洲リンクに参加し、NOBORIアプリをスマートフォンにインストールすることで、青洲リンクに登録しているあなたの検査情報やおくすり情報を見ることができます。

医療機関の検査結果やおくすり情報を自身のスマートフォンでいつでも見ることができます。

ほかにもいろんな場面で利用できます！

入院患者さんに面会できなくてもご家族のスマートフォンで検査結果等を見ることができます。

退院後かかりつけ医さんに受診する際もスマートフォンを見てもらうと便利です。

遠方のご家族の情報もお手元のスマートフォンで見ることができるので安心です。

政府が運営する「マイナポータル」から、行政機関等で管理されている予防接種、妊産婦・乳幼児健診、特定健診、薬剤、医療費などの医療情報を取得しアプリ内で見ることができます。

●便利なノート機能や血圧手帳もお使いいただけます。

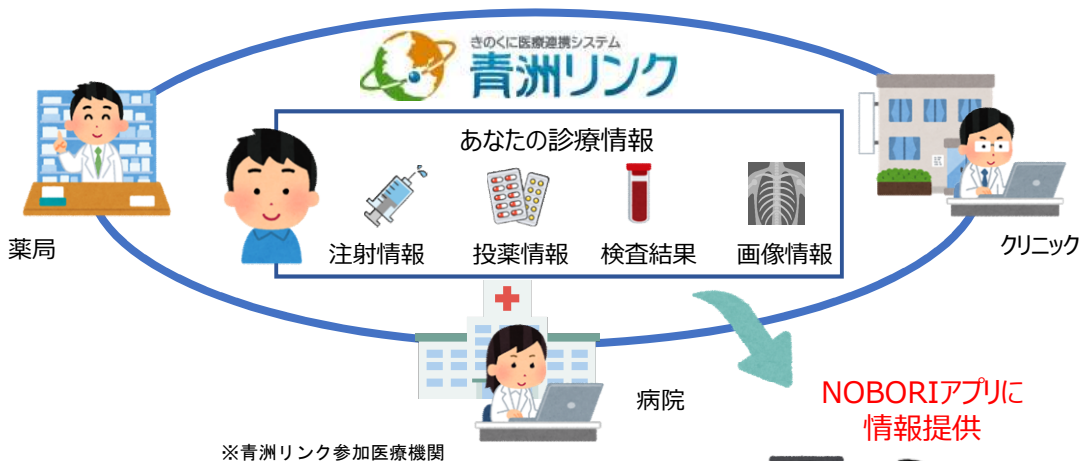


NOBORIアプリのおくすり情報画面



参加無料

和歌山県内で展開している、患者さんの診療情報を登録して、病院・診療所・薬局を連携する医療連携ネットワークです。あなたが今までに受けた検査やおくすりなどの情報が、他の青洲リンク参加医療機関でも参照できるようになります。災害時などに医療機関の情報が失われても、患者さんの情報は保存され、診療の継続に活用されます。

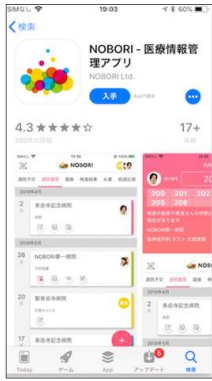


災害時に病院の医療情報が失われても、青洲リンクに保管している情報を診療の継続に役立てることができます。

※画像情報はまだ連携していません

■ NOBORIアプリ利用方法（初回のみ）

①アプリをインストール



②新規登録



③医療機関を登録



④本人確認のメッセージ表示



⑤青洲リンク参加同意書を記入



手続完了

窓口で青洲リンク参加同意書を記入していただけます。

⑥医療機関を追加（ある場合）

アプリ右下の設定に入り、医療機関を追加する。



※追加できるのはNOBORI提携医療機関のみです。

※参照可能な医療情報は医療機関により異なります。

⑦医療情報を見る



本人確認メッセージの表示が消えると医療情報を見ることができます。

※青洲リンク事務局で登録手続きを行うため、しばらくお時間がかかります。

■ 青洲リンクPHR機能に関するQ&A

Q：PHRとは何ですか。

A：PHR（Personal Health Record）とは、個々人が自身の医療や健康に関する情報を記録し、自身の手で管理するサービスです。

Q：NOBORIアプリのインストールは有料ですか。

A：無料です。直近1年間の情報は無料で見ることができます。1年以上前の情報は有料プラン（100円/月）の申込みが必要です。有料プランでは2019年4月1日以降の情報を見ることができます。

Q：退会する場合の手続きはどうなりますか。

A：NOBORIアプリはアプリ内から退会の手続きができます。青洲リンクを退会する場合は、青洲リンク事務局までご連絡ください。

Q：どんな医療情報を見ることができますか。

A：通院履歴・検査結果・お薬情報です。画像情報は現在（2023年6月）準備を進めているところです。

Q：今日受けた検査の結果はいつから見ることができますか。

A：翌日以降に見ることができます。（医療機関により遅くなる場合があります。）

Q：患者ですが、スマートフォンを持っていません。医療情報は見ることができますか。

A：家族などのスマートフォンに子ユーザーとして登録し、家族のスマートフォンで医療情報を見ることができます。

Q：本人確認手続きはどこでできますか。

A：PHR機能を利用している青洲リンク参加医療機関の窓口にお問い合わせください。

■ 青洲リンク・NOBORIアプリについての問い合わせは
青洲リンク事務局（和歌山県立医科大学附属病院 医療情報部内）
受付時間 平日 10～16時 TEL：073-441-0858（直通）

■ NOBORIアプリの操作についての問い合わせは
PSP株式会社ホームページ <https://nobori.me/>



青洲リンクPHR機能
NOBORIアプリのご案内
(YouTubeに飛びます)